

HALLE 1

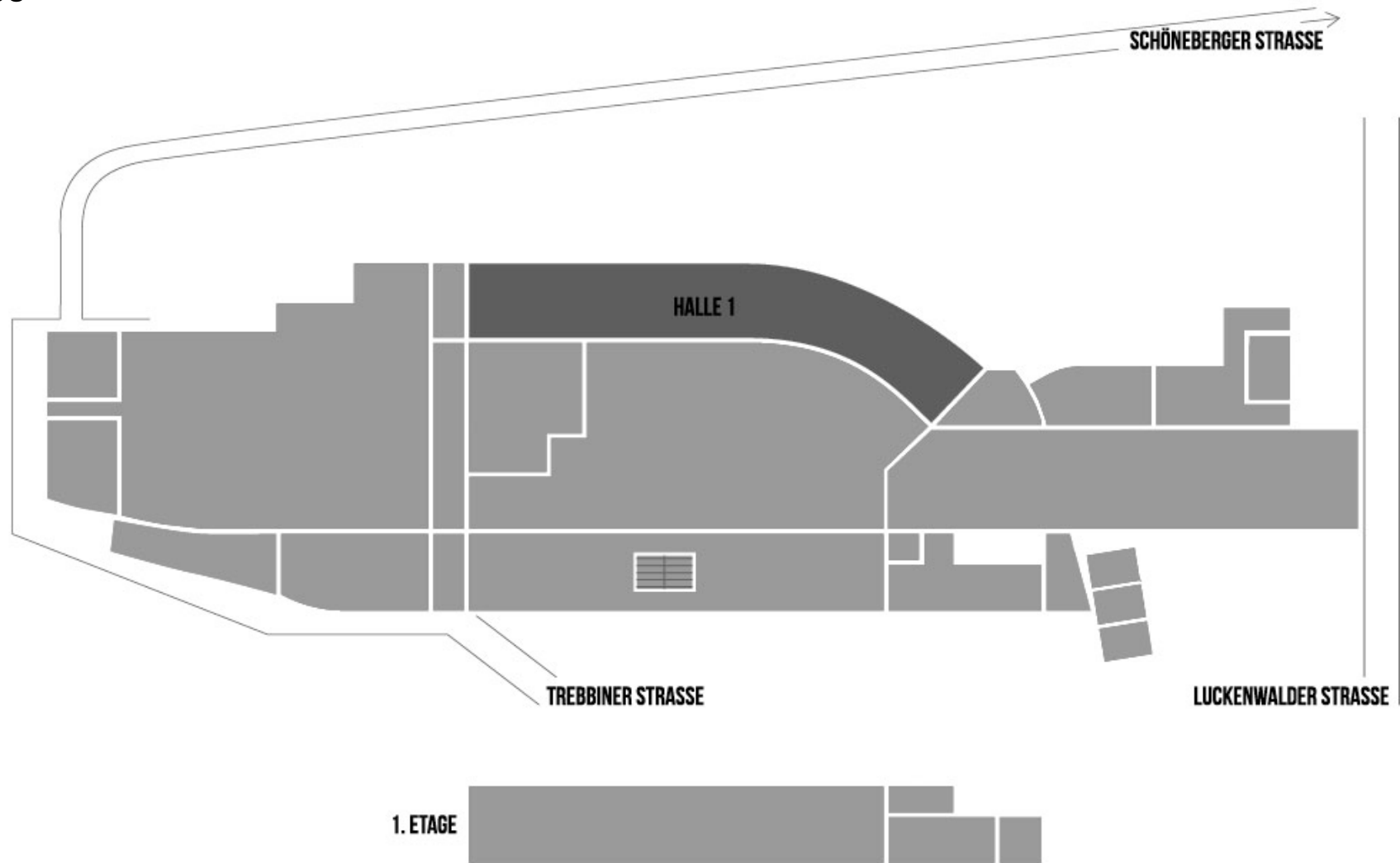
STATION BERLIN | SIEBEN HALLEN, 23.000 QM FLÄCHE UND UNENDLICH VIELE MÖGLICHKEITEN.

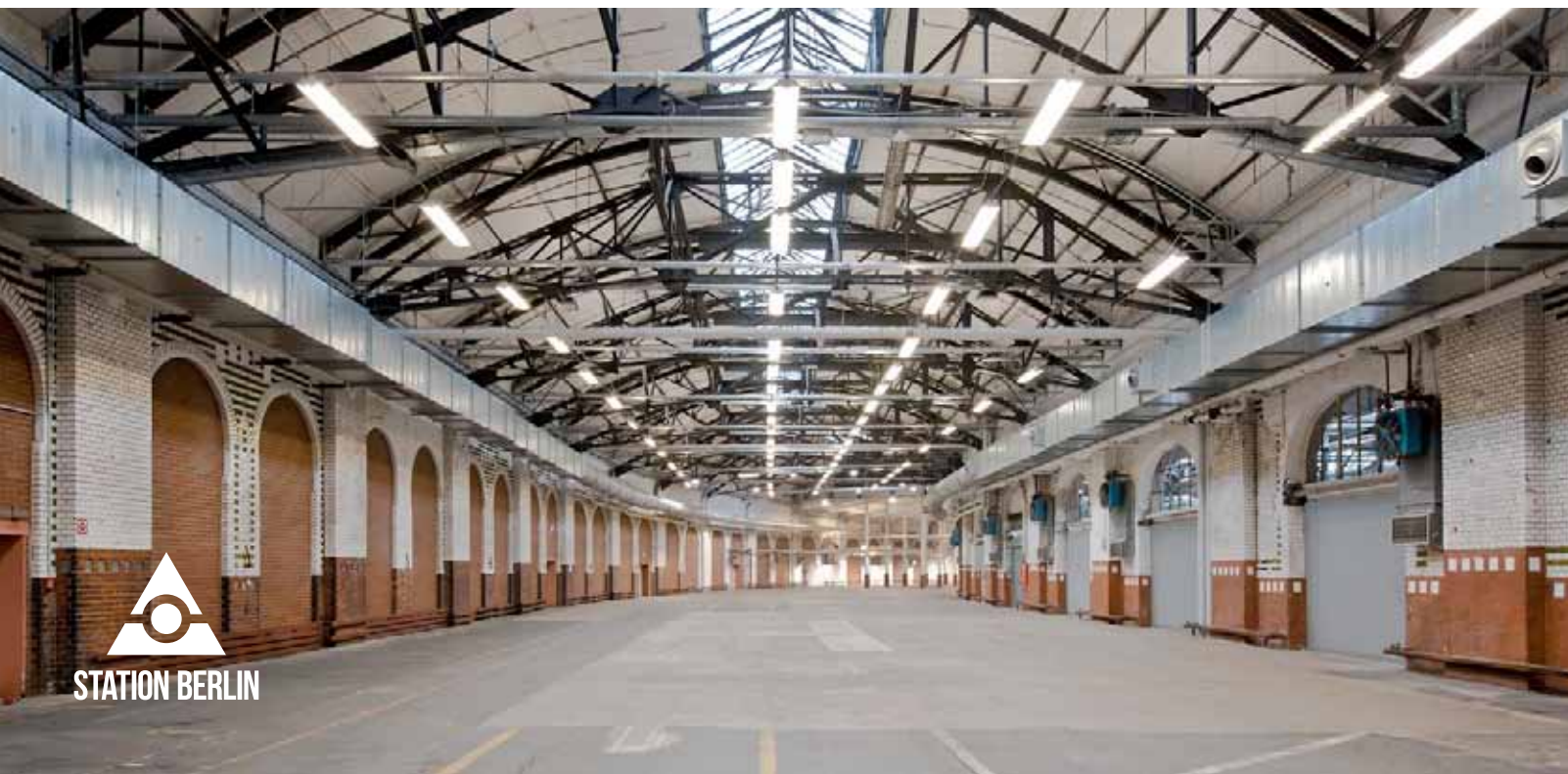


STATION BERLIN

HALLE 1

GRUNDRISS





HALLE 1

INFO

Der ehemalige Paketumschlagplatz gilt als Aushängeschild der Location, welche auf Grund der langen Form auch „Bananehalle“ genannt wird.

Sie beeindruckt durch ihr Entrée – dem Viadukt, ein architektonisches Highlight.



STATION BERLIN

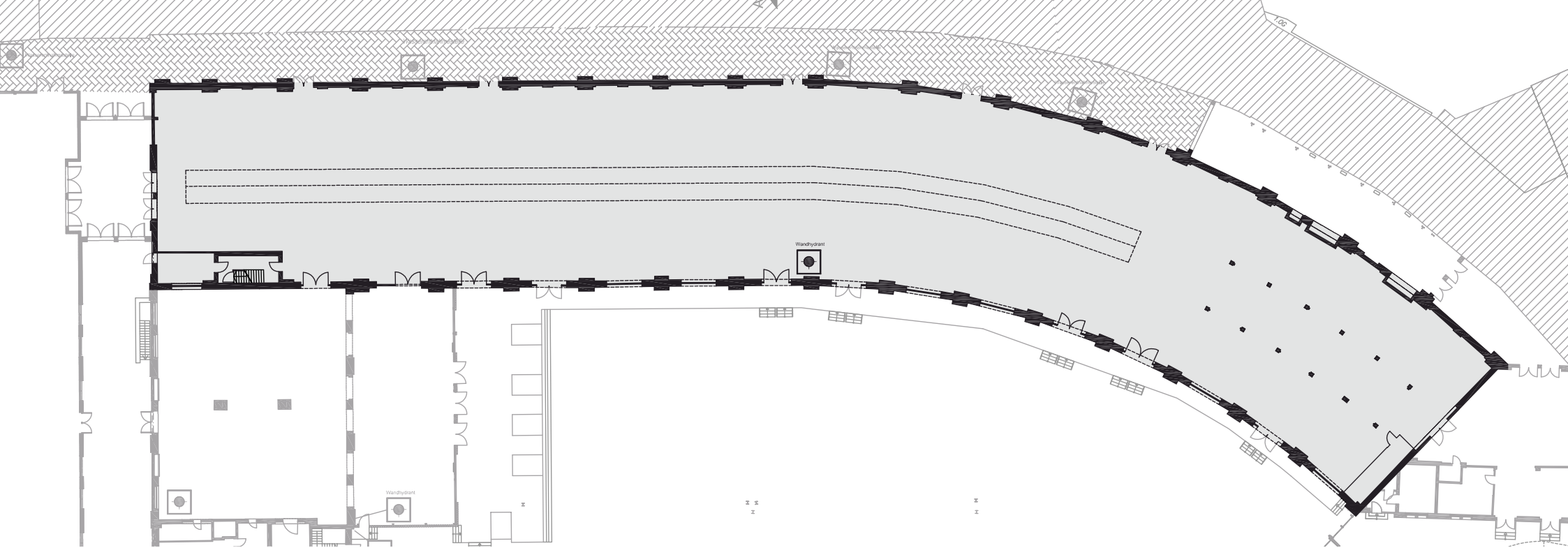


HALLE 1

NUTZUNG

Lang gestreckt und im vorderen Viertel leicht gebogen – das ist die sogenannte „Bananenhalle“.

Sie bietet überraschende Perspektiven, ist gut unterteilbar und verfügt über ausreichend Höhe, um auch mehrstöckige Einbauten zu realisieren. 2011 wurde eine neue Lüftungsanlage installiert.



HALLE 1

FAKTEN

| | |
|-------------|-------------|
| Grundfläche | 2.700 qm |
| Grundmaße | 135 x 20 m |
| Lichte Höhe | 13 m |
| Trägerhöhe | 7.70 m |
| Stockwerk | Erdgeschoss |

BESTUHLUNG

| | |
|-------------------|------------------|
| Theaterbestuhlung | 1.200 Sitzplätze |
| Galabestuhlung | 800 Sitzplätze |
| Bankettbestuhlung | 1.000 Sitzplätze |
| Ohne Bestuhlung | 2.700 Stehplätze |

SONSTIGES

| | |
|--|----------|
| Starkstrom | ja |
| Wasser | ja |
| Lan/W-Lan | ja/ja |
| LKW/PWK befahrbar (opt. über Rampe) | nein/ja |
| Heizung/Klima | ja/nein |
| Verdunklung | optional |